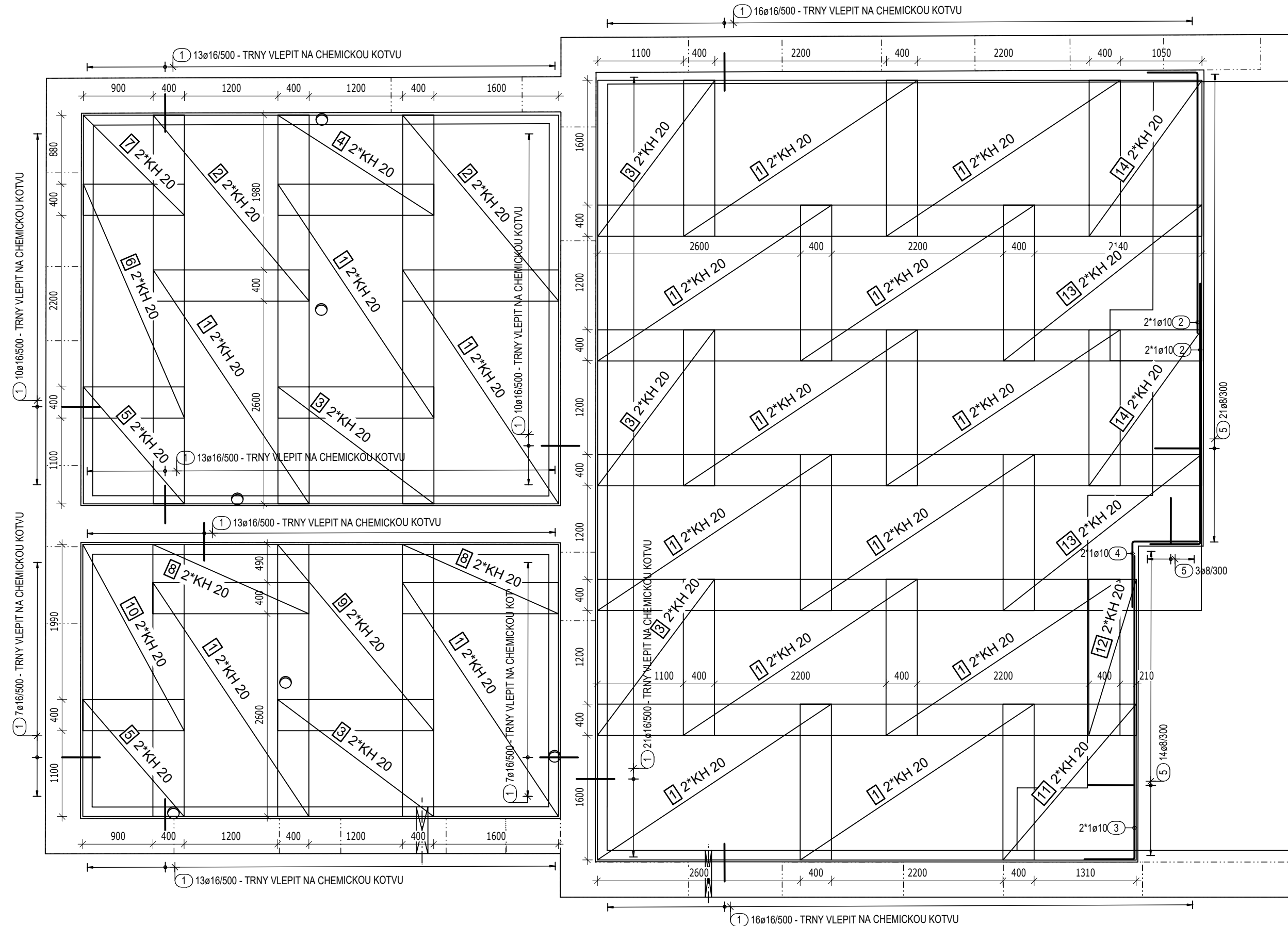


VYZTUŽENÍ ZÁKLADOVÝCH DESEK OBJEKTU

M 1:50

PŮDORYS



Sítě

Pos.	Ks	Označení sítě	Délka [m]	Šířka [m]	Hmotnost [kg]
1	34	KH 20	3.000	2.000	618.80
2	4	KH 20	2.380	2.000	57.85
3	10	KH 20	1.500	2.000	91.00
4	2	KH 20	1.280	2.000	15.58
5	4	KH 20	1.500	1.300	23.58
6	2	KH 20	3.000	1.300	23.58
7	2	KH 20	1.280	1.300	10.09
8	4	KH 20	0.890	2.000	21.57
9	2	KH 20	2.390	2.000	28.98
10	2	KH 20	2.390	1.300	18.82
11	2	KH 20	1.710	2.000	20.73
12	2	KH 20	0.610	2.000	7.41
13	4	KH 20	2.540	2.000	61.69
14	4	KH 20	1.440	2.000	35.03

Celková hmotnost [kg]: 1034.71

Výkaz výztuže

Pol.	Ks	Ø	Jednotl. délka	Celková délka	Hmotnost
		[mm]	[m]	[m]	[kg]
1	139	16	0.50	69.50	109.74
2	4	10	4.00	16.00	9.86
3	2	10	4.55	9.10	5.61
4	2	10	1.70	3.40	2.09
5	38	8	1.28	48.64	19.21
6	256	8	1.44	368.64	145.61

Celková hmotnost [kg] : 292.12

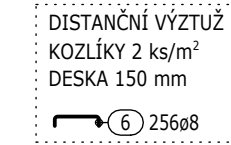
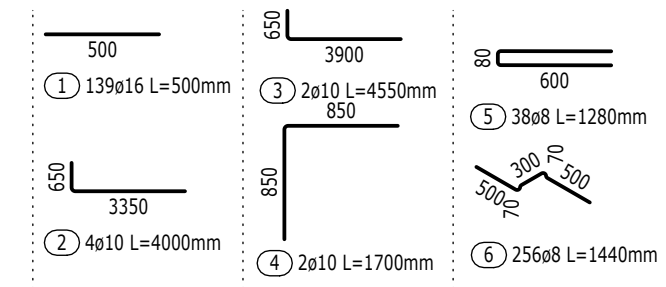
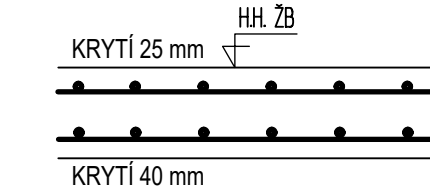
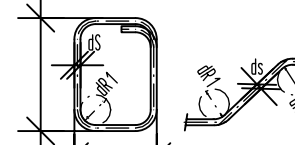


SCHÉMA KLADENÍ VÝZTUŽE DESKA



OHYBY VÝZTUŽE



KÓTOVÁNÍ VÝZTUŽE



Třmínky, háky

Smyková výztuž

ds < 16

ds ≥ 16

Ohýbaná tažená výztuž

krytí ≥ 3ds; min 50mm

dR2 15ds

- PŘI OHÝBÁNÍ VÝZTUŽE JE NUTNÉ DODRŽET USTANOVENÍ ČSN EN 1992-1-1 NAVRHOVÁNÍ BETONOVÝCH KONSTRUKCÍ - Část 1-1: Obecná pravidla a pravidla pro pozemní stavby, tab. 8.1N
- PROSTUPY OVĚRIT DLE VÝKRESU PROFESÍ (KOORDINAČNÍ VÝKRESY)
- VÝZTUŽ STYKOVAT PŘESAHEM MINIMÁLNĚ V DÉLCE 50 PROFILŮ MENŠÍ VLOŽKY, POKUD NENÍ UVEDENO JINAK, ZÁVLAČE ZATÁHNOUT 500mm DO DESKY
- V MÍSTĚ PROSTUPŮ VÝZTUŽ PŘIZPŮSOBIT (rozhrnout nebo prostřihnout).
- PŘED BETONÁŽÍ DESKY ZKONTROLOVAT KOTVENÍ VŠECH STĚN ZAČÍNAJÍCÍCH NA DESCE
- ČELA BEDNĚNÍ DESEK VYTVOŘIT PO VYVÁZÁNÍ HORNÍ VÝZTUŽE
- KOZLÍKY JE MOŽNO NAHRADIT DISTANČNÍMI HADY, VÝŠKU JE NUTNÉ VYZKOUŠET
- KARI SÍŤ KH20 - 6/15/2x3m

název stavby:	ZELENÁ UČEBNA S CELOROČNÍM PROVOZEM	autorizační razítko:
umístění stavby:	p.č.: 514, katastrální území: Žlutice	
generální projektant:	CZECHOTEC Rokycanova 1286/1 CZ 430 01 Chomutov office@czechotec.cz IČO: 602 79 508	projektant části: VNprojekt-statika s.r.o. Dělnická 9, Praha 7, 170 00 +420 723 362 912 vnprojekt@vnprojekt.cz www.vnprojekt.cz

investor:	Sřední lesnická škola Žlutice, příspěvková organizace Žižkov 345, 364 52, Žlutice	hlavní architekt:	Ing. arch. Tereza Petříková	datum:	10/2024	počet formátů:	4x A4
stupeň:	DPS	generální projektant:	Ing. arch. Tereza Petříková	č. revize:	00	číslo paré:	
objekt:	ODBOBNÁ UČEBNA	Zodpovědný projektant:	Ing. Michal Vysušíl	měřítka:	1:50		
část PD:	D1.2 - STAVEBNĚ-KONSTRUKČNÍ ŘEŠENÍ	vypracoval:	Ing. Matěj Chaloupka	č. výkresu:	101		
název přílohy:	VYZTUŽENÍ ZÁKLADOVÝCH DESEK OBJEKTU						